



BETA MINI

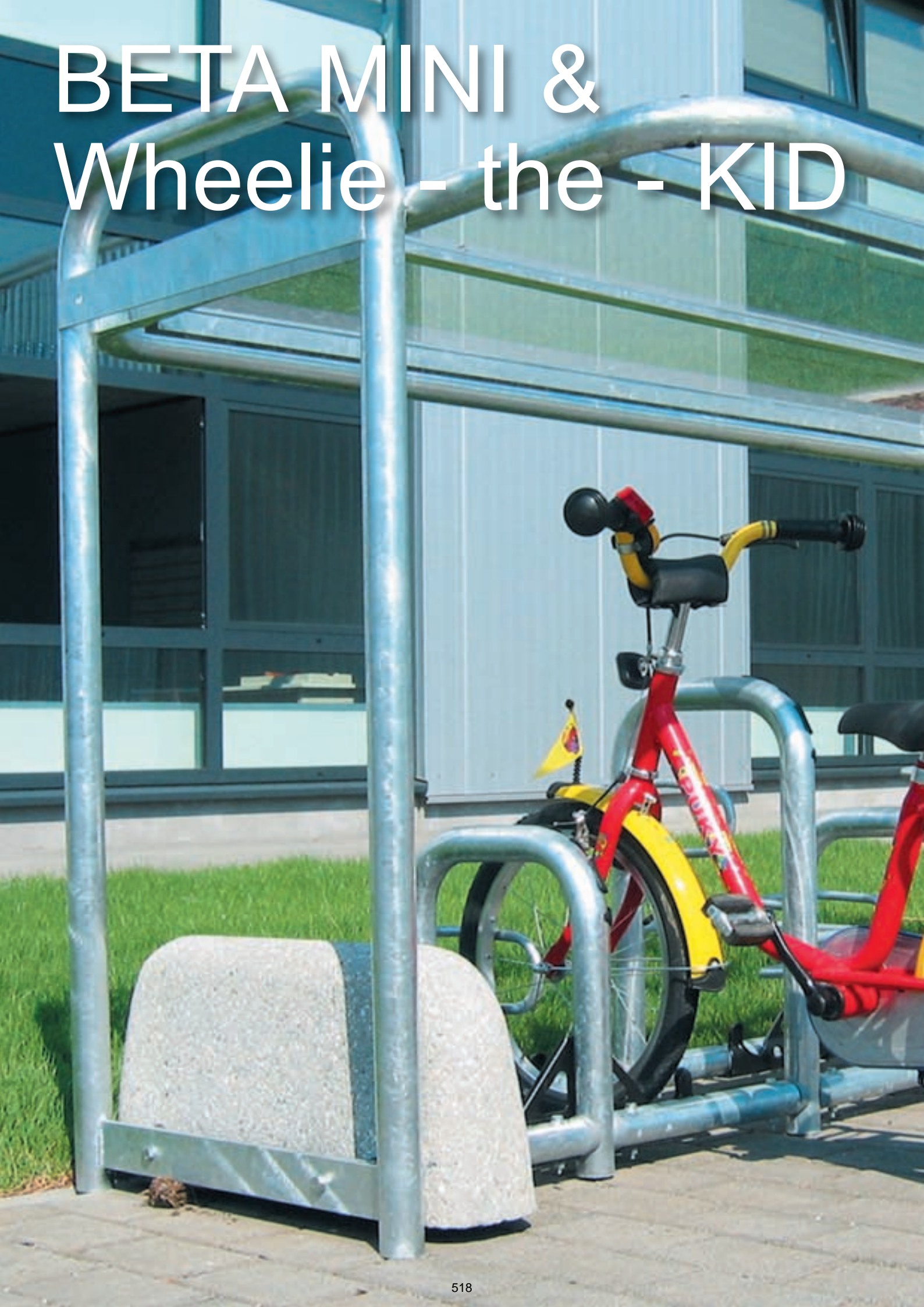
&

Wheelie-the-Kid

... 'ne coole Bande!



BETA MINI & Wheelie - the - KID





Verwendungszweck:

- Fahrradüberdachung
- Fahrgastunterstand
- Verbindungsgänge
- Carport
- Raucherpavillon

Regelschneelast

0,65 kN/m²

Dachkonstruktion

Dachform	Pultdach	
Dachausrichtung	einseitig	doppelseitig
Dachneigung	5° nach hinten	
Dachtiefe in mm	1.200	
Dacheindeckung	• Acrylglas	
Dachraster	modulares System	

Stahlkonstruktion

Stützen	Rundrohr
Stabilisierung/ Lagesicherheit	mittels oberirdischer Betonfundamentblöcke
Stützenraster	2.120 mm
Unterzüge	keine
Entwässerung	über Dachfläche abtropfend
Oberflächen	• feuerverzinkt • feuerverzinkt und zusätzlich pulverbeschichtet

Optionen auf Anfrage

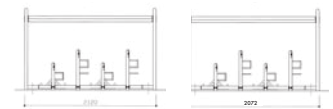
Längen Anpassungen nein

Rück- und Seiten-
wandverglasung nein

Anpassung an
höhere Schneelasten nein

Dachbegrünung nein

BETA MINI & Wheelie-the-KID



Grundelement Anbauelement

'ne Runde Sache!

Die leistungsstarke und preisgünstige Kombination aus Überdachung und Radparker

Brainmäßiger Input für logomäßigen Output!

Konzipiert in Modulbauweise: Grund- und Anbauelemente zur beliebigen Aneinanderreihung

Aus der Birne, für die Birne!

Rundrohr von oben bis unten, also keine scharfen Kanten, wodurch die Verletzungsgefahr deutlich gemindert wird.

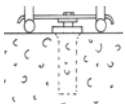
Dann is' ja alles super gut 'ne!

Wheelie-the-KID ist die Symbiose aus funktionsoptimiertem Anlehnbügel und überdachtetem Witterungsschutz

Heute hier, morgen evtl. da?

Zur Standfestigkeit bietet das System Optionen:

- A Verschraubung auf geeignetem Untergrund. Die parallel zum Bodenbelag verlaufenden Verbindungsrohre sind hierzu bereits werksseitig mit Durchgangsbohrungen versehen.
- B oberirdisch angeordnete Beschwerungspoller aus Beton, sodass aufwändige Fundamentarbeiten entfallen. Das Gewicht eines Beschwerungspollers beträgt ca. 55 kg.
- C Anschluss mittels T-Set (siehe Accessoirespalte)



Unabhängig davon, ob die Wahl auf A, B, oder C fällt: Die Anlage steht sicher, bleibt aber trotzdem mobil, das heißt Standortwechsel sind kein Tabu.



ca. Dachtiefe 1200 mm		
Stahl feuerverzinkt:	Best.-Nr.: 240000	Best.-Nr.: 240100
zusätzlich pulverbeschichtet	Best.-Nr.: 240099	Best.-Nr.: 240199
ca. Dachtiefe 1200 mm		
Stahl feuerverzinkt:	Best.-Nr.: 240200	Best.-Nr.: 240300
zusätzlich pulverbeschichtet	Best.-Nr.: 240299	Best.-Nr.: 240399
ca. Dachtiefe 1200 mm		
Stahl feuerverzinkt:	Best.-Nr.: 240400	Best.-Nr.: 240500
zusätzlich pulverbeschichtet	Best.-Nr.: 240499	Best.-Nr.: 240599



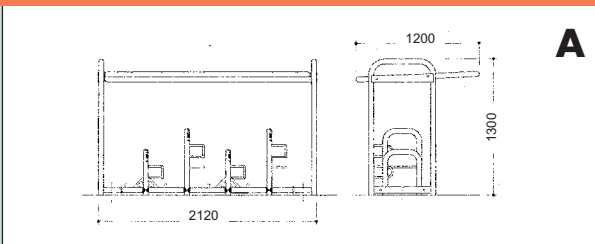
Helles Köpfchen!

Die Dacheindeckung wird ausgeführt mit witterungsbeständigem, transparentem Acrylglas, sodass die Anlage ringsum einsehbar und für den Nutzer "hell" bleibt.

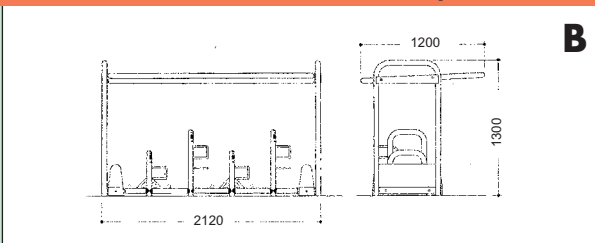
Keine Kosten durch rosten!

Die Oberfläche bietet durch die Feuerverzinkung des Stahlrahmens optimalen Korrosionsschutz

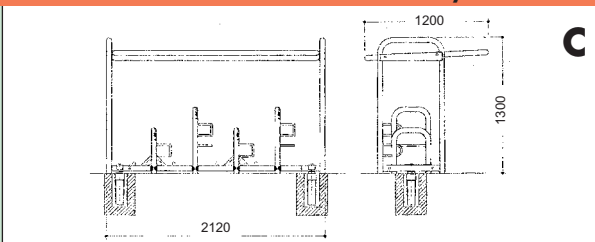
Wheelie-the-KID/aufschauben



Wheelie-the-KID/Poller



Wheelie-the-KID/T-Set



Hip muss es sein!

Für farbinspirierte Ästheten gibt es natürlich das gesamte RAL-Spektrum zur Auswahl, um Wheelie-the-KID optisch aufzutetzen.

Breites Vorbild!

Besonders cool ist der Radparker BETA-MINI, dessen Vorbild der gemeinsam mit dem ADFC ¹⁾ entwickelte BETA in der Version für Erwachsenenräder ist. Alle Merkmale des Großen wurden dabei auch für den Kleinen übernommen. Besser, sicherer, komfortabler kann ein Bike nicht stehen!

Auf und nieder...!

Durch die abwechselnde Hoch-Tief-Anordnung der Radeinstellplätze wird die benötigte Stellfläche minimiert.

¹⁾ ADFC = Allgemeiner Deutscher Fahrrad-Club

Preise für Sonderausführungen, nennen wir gerne auf Anfrage.

A



*Nicht im Lieferumfang enthalten!

B



BETA-POLLER ...Design aus Stein. Beschwerungspoller aus oberflächenveredeltem Beton-Stein ermöglichen die freie Aufstellung. Die **Mobilität** bleibt voll erhalten: Durch Lösen der Befestigungsschraube mittels Steckschlüssel kann der Poller entfernt und die Anlage ohne Mühe versetzt werden. Den Beta-Poller gibt es in der Oberflächenausführung **grau sandgestrahlt**.

C



BETA-T-Set zur „beweglichen Befestigung“ bestehend aus 1 St. „T-förmiger“ Halteklammer, sowie 1 St. Bodenhülse aus Grauguss, zur Aufnahme von Rundrohren Durchmesser 48,3 mm,

BETA MINI & Wheelie-the-Kid



Pos. Beschreibung	Stück	Einheitspreis	Gesamtpreis
<p>1 Grundelement</p> <p>Anzahl Anbauelemente (Feldraster 2072 mm).....</p> <p>Systemüberdachung Typ Wheelie-the-KID, Außenabmessungen LxTxH = 2120 x 1200 x 1300 mm.</p> <p>Der Aufbau erfolgt modular im Baukastensystem durch Konfektionierung von einem Grundelement mit der, aus der geforderten Länge (L) der Anlage resultierenden Anzahl an Anbauelementen.</p> <p>Sowohl Grund- als auch Anbauelemente sind im Feldraster 2072 mm auszuführen.</p> <p>Wheelie-the-KID ist die Kombination aus 4 Stück Radeinstellungen Typ BETA-Mini, einseitige Beschickung, abwechselnde Tief-Hoch-Einstellung, Bestell-Code</p> <p><input type="checkbox"/> 26AEGLM für feuerverzinkte Oberfläche oder <input type="checkbox"/> 26BEGLM für zusätzliche pulverbeschichtete Oberfläche</p> <p>und einer auf das BETA-System abgestimmten Überdachung, die von der Geometrie auf die spezifischen Gegebenheiten bei der Unterbringung von Kinderrädern bis 20" angepasst wurde.</p> <p>Die Fahrradparker sind über sogenannte Rohrverbinder aneinander gekoppelt.</p> <p>Als Verbindungsstück zwischen den äußeren Radeinstellungen und den Tragstützen der Überdachungskonstruktion dient ein spezielles Adapterelement.</p> <p>Die gesamte Konstruktion stellt somit ein in sich geschlossenes System dar, basierend auf dem Konzept der Modularität jedes einzelnen Elementes.</p> <p>Das Adapterelement erfüllt zudem die Funktion, die Standsicherheit der Anlage zu gewährleisten.</p> <p>Hierzu ist unter den 3 nachfolgend ausgeführten Alternativen zur Befestigung zu wählen:</p> <p><input type="checkbox"/> Beschwerungspoller aus Betonstein, Eigengewicht ca. 55 kg/Stück, je Grundeinheit 2 Stück, je Anbaueinheit 1 Stück</p> <p><input type="checkbox"/> T-Set mit Bodenhülse, je Grundeinheit 2 Stück, je Anbaueinheit 1 Stück</p> <p><input type="checkbox"/> Verdübeln auf geeignetem Untergrund. Bohrungen in den parallel zum Bodenbelag verlaufenden Distanzrohren werkseitig grundsätzlich ausgeführt.</p> <p>Jede der genannten Alternativen erfüllt den Anspruch, die Mobilität des Systems zu erhalten.</p> <p>Die Verwendung von symmetrisch aufgebauten Stützenrahmen aus gebogenem Rundrohr ø 48,3 mm erfüllen zudem den Anspruch an die "endlose" Aneinanderreihung von Grund- und Anbauelementen.</p> <p>Aus gestalterischen Gründen folgt das gerade Stück zwischen den senkrechten Stützen und des Stützenrahmens der Dachneigung.</p> <p>Die Dacheindeckung erfolgt wahlweise mit wasserstrahlgeschnittenem <input type="checkbox"/> Acrylglas oder <input type="checkbox"/> Blechelementen.</p> <p>In beiden Fällen sind die Elemente der Innenkontur des aus Rundrohr hergestellten Dachrahmens angepasst.</p> <p>Die gesamte Konstruktion behält dadurch ihren "runden Charakter", wodurch Verletzungen an scharfen Kanten weitestgehend vorgebeugt werden kann.</p> <p>Die Dachelemente werden mit speziellen bewegungsaufnehmenden Spannelementen verklemt, sodass die Ausdehnung bzw. das Zusammenziehen der Werkstoffe bei thermischem Einfluss (Wärme/Kälte) ungehindert erfolgen kann, ohne dass die bei Schraubverbindungen gelegentlich zu beobachtenden Beschädigungen mangels Entfaltungsspielraum auftreten.</p> <p>Die Vergabe des Auftrages erfolgt in Abhängigkeit an eine funktionsfähige Bemusterung in den Räumlichkeiten der ausschreibenden Stelle.</p> <p>Die gesamte Dachkonstruktion besteht aus industriell hergestellten Systembauteilen.</p> <p>Die Stützen sind grundsätzlich im Tauchbad nach DIN EN ISO 1461 feuerverzinkt, wodurch auch im Inneren entsprechender Korrosionsschutz gebildet wird.</p> <p>Zwingende Voraussetzung hierfür ist jedoch eine feuerverzinkungsgerechte Konstruktion, wobei insbesondere die Aspekte "Luftentweichung" und "Schlackeeinschluss" zu beachten sind. Im Zuge der Feuerverzinkung tragender Bauteile ist auf Anwendung der DAST-Richtlinie 022 zwingend zu achten.</p> <p>Die gesamte Konstruktion ist als Schweiß-/Schraubverbindung auszuführen, sodass Schweißarbeiten auf der Baustelle (Beeinträchtigung des Korrosionsschutzes) zwingend ausgeschlossen werden können und zudem die Möglichkeit besteht, einzelne Bauteile auszutauschen oder bestehende Anlagen um weitere Module zu ergänzen.</p> <p>Die hier betreffende Überdachungskonstruktion muss entsprechend den Vorschriften EN 1090-1 und EN 1090-2 ausgeführt werden. Die Anforderungen, Bemessung, Konstruktion, Herstellung, Dauerhaftigkeit und Montage von tragenden Stahlbauteilen unterliegen dieser Norm. Der Nachweis für die Einhaltung dieser Normen unterliegt dem zertifizierten Herstellungsbetrieb.</p>	1		
<p>2 Pulverbeschichtung im RAL-Farbtönen nach Wahl des Auftraggebers, Schichtdicke ca. 80 - 120 µm.</p> <p>Farbbeschichtungsaufbau:</p> <ul style="list-style-type: none"> • Entfetten • Sweepen • Pulverbeschichtung mit uv-stabilisiertem Polyesterpulver, eingebrannt bei ca. 185° C. 			
<p>Fabrikat der Systemüberdachung inkl. Fahrradparker BETA-Mini: ORION Bausysteme / ORION Stadtmöblierung</p>			

Diesen Text können Sie bei uns per e-mail (info@orion-bausysteme.de) anfordern oder von unserer Homepage www.orion-bausysteme.de herunterladen!